

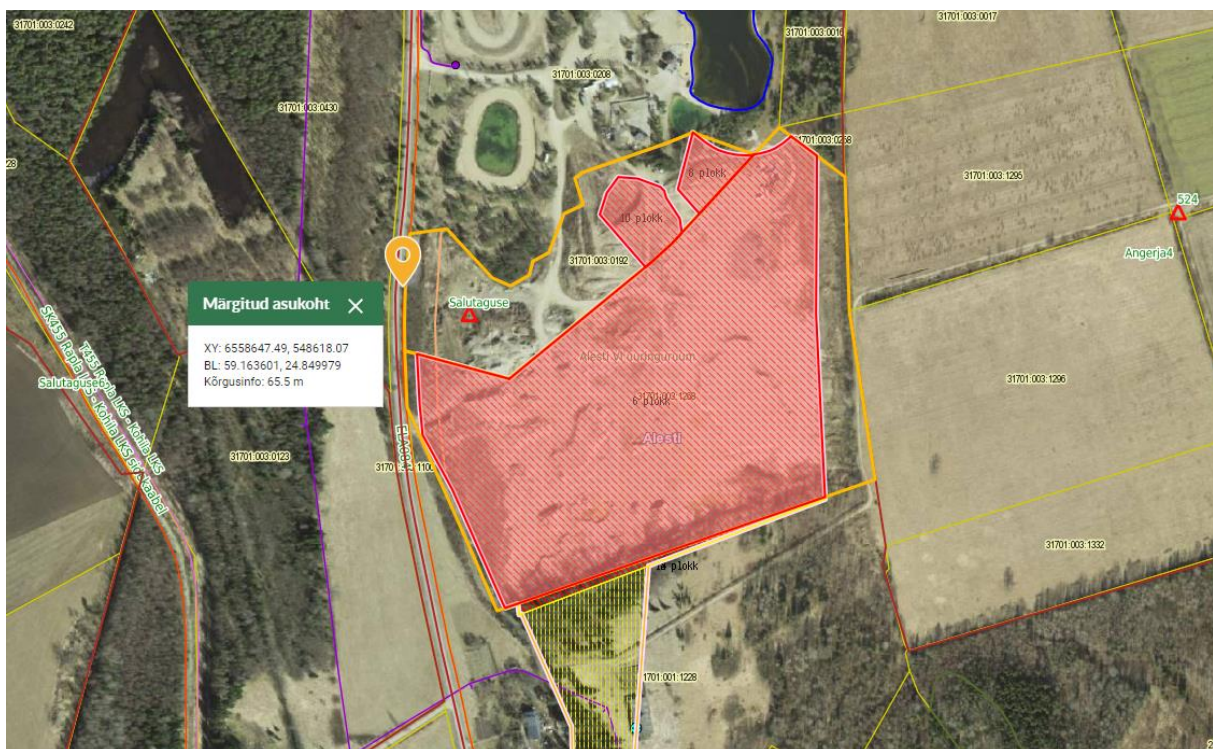
Alesti kruusakarjääri juurdepääsu kooskõlastamise taotlus

OÜ Speedline Baltic omab Alesti kruusamaardla (registrikaart nr 0026) Alesti ja Alesti II kruusakarjääri mäeeraldistel keskkonnaameti Harju-Järva-Rapla regiooni 16.06.2009. a ja 03.09.2009. a antud maavara kaevandamise lube Rapm-067 ja Rapm-068. Kaevandaja mõlemas karjääris on AS Tariston. Alesti kruusakarjääris kaevandatakse täiteliiva ning Alesti II kruusakarjääris ehituskruusa ja täiteliiva.

Palume kooskõlastust juurdepääsule Alesti kruusakarjääri kinnistult (KÜ: 31701:003:0192) Seli – Angerja kõrvalmaanteele (tee nr 20109). Taotletava mahasõidu asukoht: X= 6558647.49, Y=548618.07

Praegune ligipääs karjäärile toimub läbi Alestijärve kinnistu (KÜ 31701:003:0208). Eesmärk on ehitada uus tolmuva ligipääs karjäärile, et vältida läbisõitu puhkekeskuse alalt ning vähendada Seli-Angerja kõrvalmaantee risustamist seoses materjaliveoga.

Asukoha skeem



Ligipääsu iseloom- Alaline

Kinnistu kasutusotstarve- mäetööstusmaa

Proгноositav liiklussagedus- 100

Kontakt: Jaanus Kuuse, Tariston AS, tel 508 4679, jaanus.kuuse@tariston.ee

Allkirjastatud digitaalselt

Speedline Baltic OÜ

Tarmo Räbovõitra

Juhatuse liige